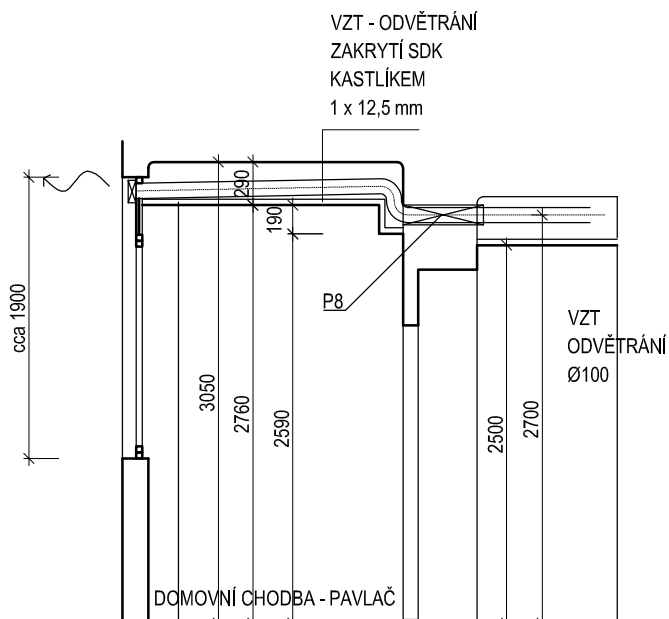


POHLED - INTERIER



ŘEZ CHODBOU

03

**ZASKLENÍ A ÚPRAVA RÁMU NADSVĚTLÍKU
OKNA V CHODBĚ**

Rozměr dle velikosti MDF desky - cca 250 x 350 mm
Rám bude doplněn o svislou příčku a vložení desky MDF s laminátovou úpravou.
Zasklení bude upraveno dle velikosti konstrukční desky u VZT výdechu

POZN. Všechny stavební konstrukce před výrobou nutno zaměřit

**PLZEŇSKÁ 445/213 PRAHA 5 KOŠÍŘE
BYT Č. 17/4 1.NP
UDRŽOVACÍ PRÁCE A STAVEBNÍ ÚPRAVY**

INVESTOR: MĚSTSKÁ ČÁST PRAHA 5, 14 ŘÍJNA 1381/4, PRAHA 5
ZASTOUPEN: CENTRA A.S., NA ZATLANCE 1350/13, PRAHA 5

GENERÁLNÍ Ing.arch. FRYDECKÝ VÁCLAV
PROJEKTANT: PATA&FRYDECKÝ ARCHITEKTI S.R.O.
U ŽELEZNÉ LÁVKY 8 PRAHA 1

PROJEKTANT Ing.arch. FRYDECKÝ VÁCLAV
DÍLČÍ ČÁSTI: PATA&FRYDECKÝ ARCHITEKTI S.R.O.
U ŽELEZNÉ LÁVKY 8 PRAHA 1

ČÁST: JEDNOSTUPŇOVÝ PROJEKT

D.1.1 ARCHITEKTONICKO STAVEBNÍ

NÁZEV VÝKRESU:

ŘEZ CHODBOU

DATUM: 02 2020
MĚŘÍTKO: 1:50

ČÍSLO VÝKRESU:

D.1.1.07